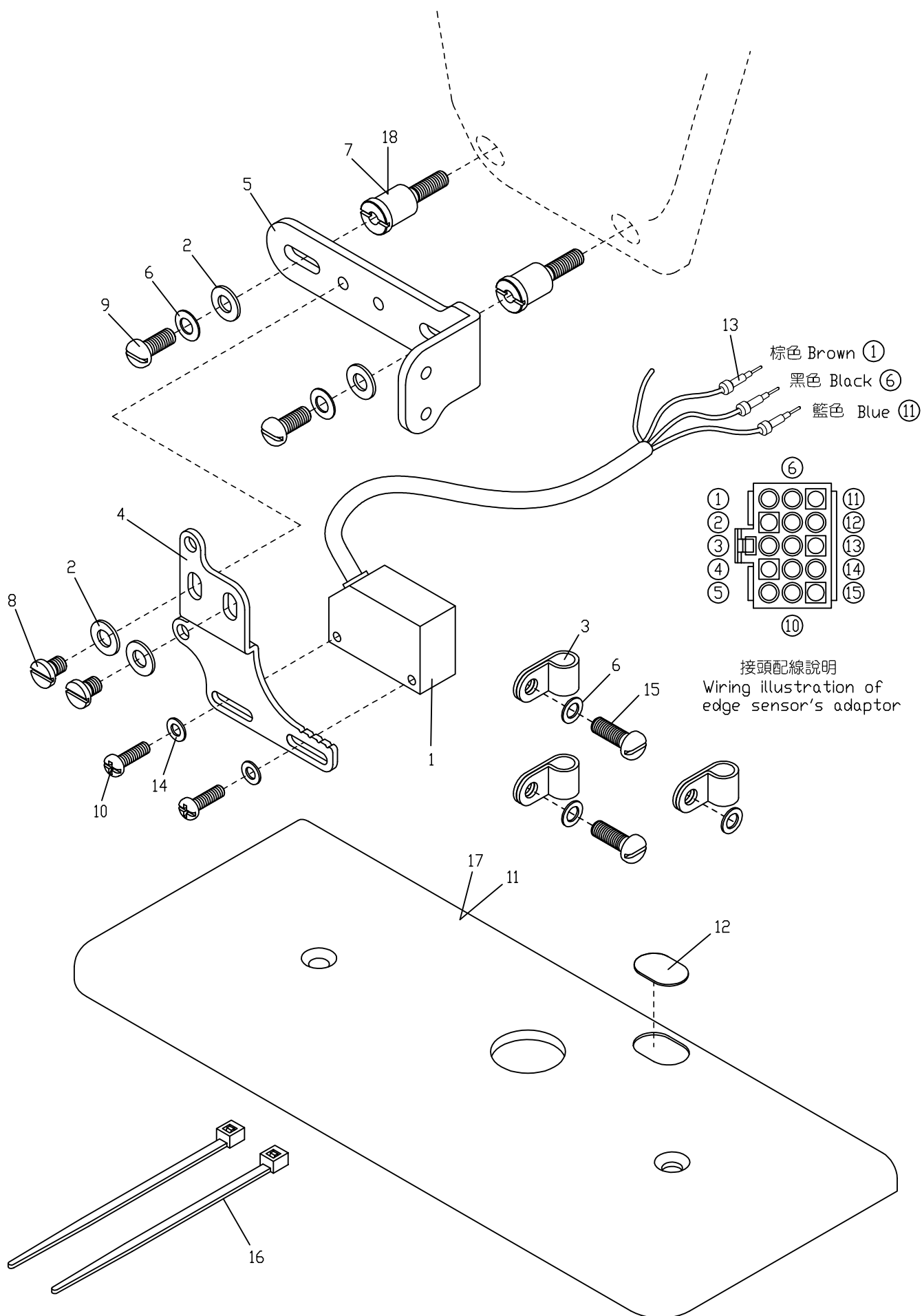


1. SE003 / SE005 反射式電眼開關組相關零件  
SE003 / SE005 Reflective Electronic Edge Sensor Set Parts Component



# 1. SE003 / SE005 反射式電眼開關組相關零件

## SE003 / SE005 Reflective Electronic Edge Sensor Set Parts Component

序號 Ref.No.	物料編號 Parts No.	名稱 Description	單位用量 Amt.Req.
*1	4SE0010101	電眼 Photosensor -----	1
2	90PW040	墊圈 Washer -----	4
3	4UTD000254	線夾 Cord Clamp -----	3
4	4SE0020104	支架 Bracket -----	1
5	4TCB090101	支架 Bracket -----	1
6	90DW040	碟形墊圈 Disk Washer -----	5
7	4STB020122	螺樁 Stud -----	2
8	8MB04280607K	螺絲 Screw (MT0233 M4-0.7*6)-----	2
9	8MB04280807K	螺絲 Screw (CT0215 M4-0.7*8)-----	2
10	8MC03201006D	螺絲 Screw (UTB0426 M3-0.5*10)-----	2
11	4SE0030111	左布板 Cloth Plate -----	1
12	4SE0020112	感光貼紙 Photosensor Paster -----	1
13	4AL013014	端子 Power Cord -----	3
14	90SW030	彈簧墊圈 Spring Washer -----	2
15	8MB04281207K	螺絲 Screw (CT0239 M4-0.7*12)-----	2
16	4UTB020306	束線 Plastic Binding Wire -----	2
**17	4SE0050111	左布板 Cloth Plate -----	1
***18	4STB030122	螺樁 Stud ( M4-0.7*11 )-----	2

\*須配合伺服馬達使用 (型號 : HVP-70-4-K3 )

Should be used together with AC servo motor (Model : HVP-70-4-K3)

\*\* For SE005用

\*\*\* For FTD7069用

註 : SE003 為FT7039機型用 Remarks : SE003 is used for FT7039 series only

SE005 為FT7069 / FTD7069機型用 Remarks : SE005 is used for FT7069 / FTD7069 series only